

განმარტებული ბარათი

წინამდებარე პროექტი განიხილავს ხარაგაულის მუნიციპალიტეტის სოფელ უბისაში, მდინარე ძირულას მარჯვენა სანაპიროზე გამონამუშევარი ფუჭი ქანების № 8 სანაყაროს განახლებულ დიზაინს.

ამჟამად, სანაყაროზე განთავსებულია პროექტით და სამოქმედო ნებართვით გათვალისწინებული 150000მ3. მისი კონფიგურაცია და ზუსტი მდებარეობა ასახულია პროექტში UTM კოორდინატებით. სანაყარო წარმოადგენს სამ საფეხურიან ტერასას რომლის სიმაღლე 7-7მ-ია. ფერდების ბუნებრივი დახრილობა, არ აღემატება 35° ს. თითოეულ ტერასაზე მოეწყობა სადრენაჟე არხი, რომელიც შეკრებს მოსულ ატმოსფერულ ნალექებს და ორგანიზებულად მოაშორებს სანაყაროს გარანტირებულად უზრუნველყოფს სანაყაროს ფერდების დაცვას ჩამორეცხვისაგან. არხი დამზადებულია რკ/ბეტონისაგან მისი სიგრძე L=828მ ია.

სანაყაროს განახლებული დიზაინის მიხედვით, არსებულ მოცულობას დაემატება ორი 7-7 მეტრის სიმაღლის საფეხური, საერთო მოცულობით 50 000 მ3.



ვინაიდან № 8 სანაყარო მოეწყო უშუალოდ მდინარე ძირულას მარჯვენა სანაპიროზე, ჩატარდა ნაპირსამაგრი სამუშაოები, რაც გულისხმობს სანაყაროს მთელ სიგრძეზე ბუნებრივი ქვის დამცავი ბერმის და გაბიონის მოწყობას. სათანადო ჰიდროლოგიური გათვლების საფუძველზე დამუშავდა ბერმის გეომეტრია, რაც უზრუნველყოფს სანაყაროს დაცვას წარეცხვისგან მაქსიმალური წყლის ხარჯის გატარების დროს. სანაყაროს დასრულების შემდეგ, მთელ სიგრძეზე, დამატებითი ბუნებრივი ქვის დამცავი ჯებირი მოეწყობა.

№ 8 სანაყაროსთვის განკუთვნილ ტერიტორიაზე, მიწის სამუშაოების დაიწყებამდე მოხდა ნიადაგის ნაყოფიერი ფენის მოხსნა და დასაწყობება წინასწარ შერჩეულ ადგილზე.

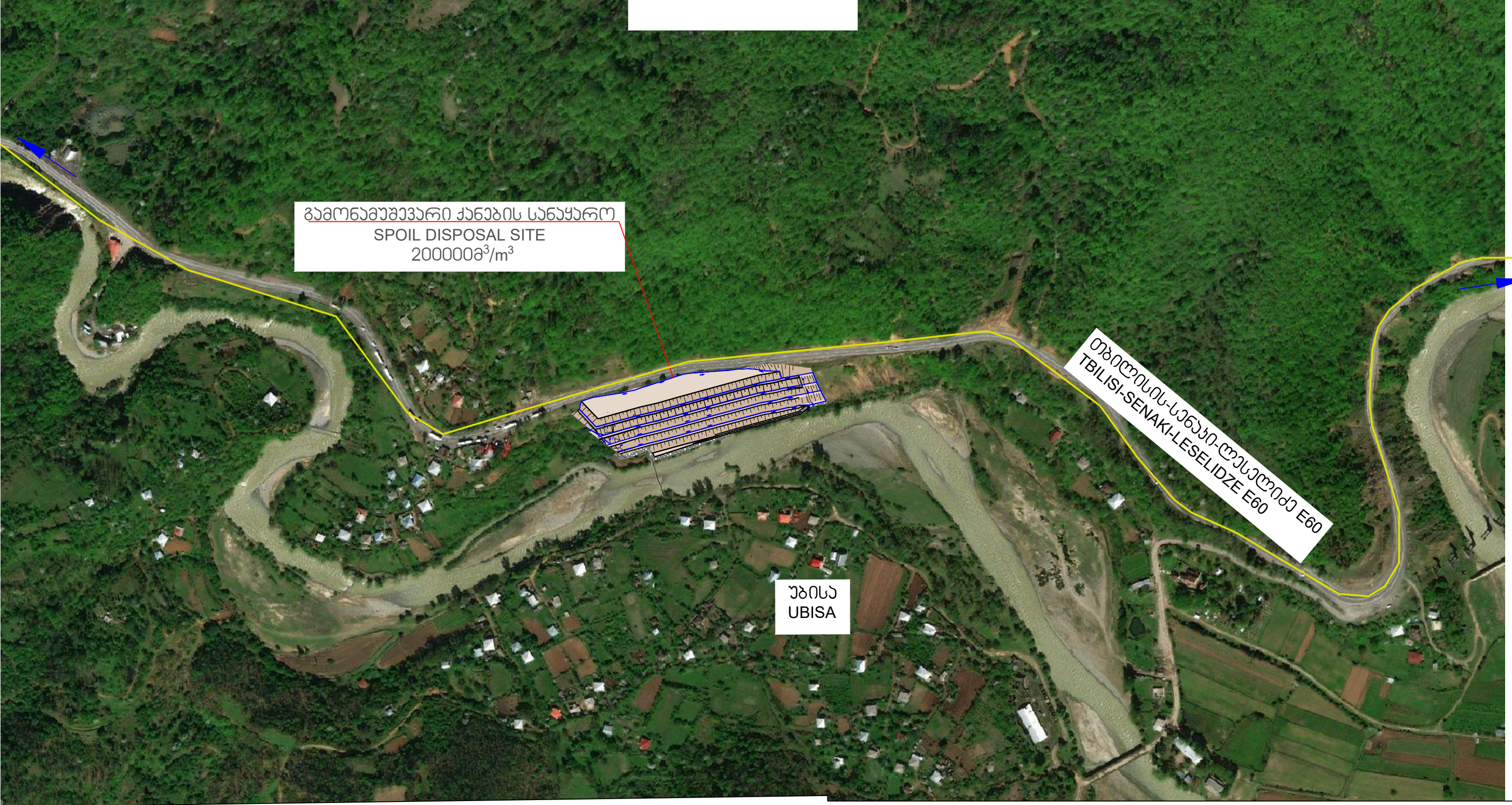
სანაყაროს შევსების შემდგომ, როცა დამთავრდება სანაყაროს ტანის ფორმირება, დაიწყება სანაყაროს ახლად შექმნილი ზედაპირის რეკულტივაცია. ნიადაგის ნაყოფიერი ფენის განთავსების ადგილიდან, ნიადაგი ავტოთვითმცლელების მეშვეობით გადმოიტვირთება და გაიშლება 10სმ-ის სისქეზე მცირე მექანიზაციის გამოყენებით.

ნახაზების უწყობი

ფურცელი SHEET	დასახელება NAME	შენიშვნა NOTE
1	ნახაზების უწყისი; განმარტებითი ბარათი LIST OF DRAWINGS; EXPLANATORY NOTE	
2	ტოპოგრაფია TOPOGRAPHIC MAP	
3	სიტუაციური გეგმა SITUATION PLAN	
4	განგებვა GENERAL LAYOUT	
5	ჭრილი 2-2; 3-3; 4-4 SECTION 2-2; 3-3; 4-4	
6	რეზბატონის არხი REINFORCED CONCRETE CHANNEL	

<div><div></div><div>საქართველოს ინფრასტრუქტურისა და კომუნალური განვითარების სამინისტროს საავტომობილო გზების დეპარტამენტი ROADS DEPARTMENT OF GEORGIA MINISTRY OF REGIONAL DEVELOPMENT AND INFRASTRUCTURE</div><div>საავტომობილო გზების დეპარტამენტი</div></div>				<div><div></div><div>ჩინეთის გზებისა და ხიდების კორპორაცია China Road And Bridge Corporation</div></div>		<div><div>პროექტი: PROJECT:</div><div>ხაზი-უბისა-შორაპანი-არგვეტის გონაკვეთი (გზატრასილი -60) ლოტი F3 CONTRACT: GTC/CW/ICB-02 KHEVI-UBISA-SHORAPANI-ARGVETA SECTION (E60 HIGHWAY ROUTE) LOT F3</div></div>			
	განხილვა: REV:	თარიღი: DATE:		განხილვა: REV:	თარიღი: DATE:	დაამუშავა: DESIGNED:	შამოწმა: CHECKED:	<div><div>ნახულის დასახელება: DRAWING TITLE:</div><div>ნახულის უწყობი: განმარტებითი პარატი LIST OF DRAWINGS; EXPLANATORY NOTE</div></div>	<div><div>ფურცელი: Page:</div></div>
								<div><div>ნახულის №: DRAWING №:</div><div>CRBC-C-RD-SGP-008-B</div></div>	<div><div>მასშტაბი: SCALE:</div></div>

სიტუაციური გეგმა
SITUATION PLAN



დაამუშავა:
EMPLOYER :



საქართველოს ინფრასტრუქტურისა და
კომუნალური განვითარების სამინისტროს
საავტომობილო გზების დეპარტამენტი
ROADS DEPARTMENT OF GEORGIA
MINISTRY OF REGIONAL DEVELOPMENT AND
INFRASTRUCTURE

განხილვა:
REV:

თარიღი:
DATE:

პროექტორი:
CONTRACTOR:



ჩინეთის გზებისა და
ხიდების კორპორაცია
China Road And Bridge
Corporation

განხილვა:
REV:

თარიღი:
DATE:

დაამუშავა:
DESIGNED:

შეამოწმა:
CHECKED:

პროექტი:
PROJECT :

ხევ-უბისა-შორაპანი-არგვეტის მოწყობის
(გზატკეცილი -60) ლოტი F3
CONTRACT: GTC/CW/ICB-02
KHEVI-UBISA-SHORAPANI-ARGVETA SECTION
(E60 HIGHWAY ROUTE) LOT F3

ნახაზის
ტაძარი:
DRAWING TITLE:

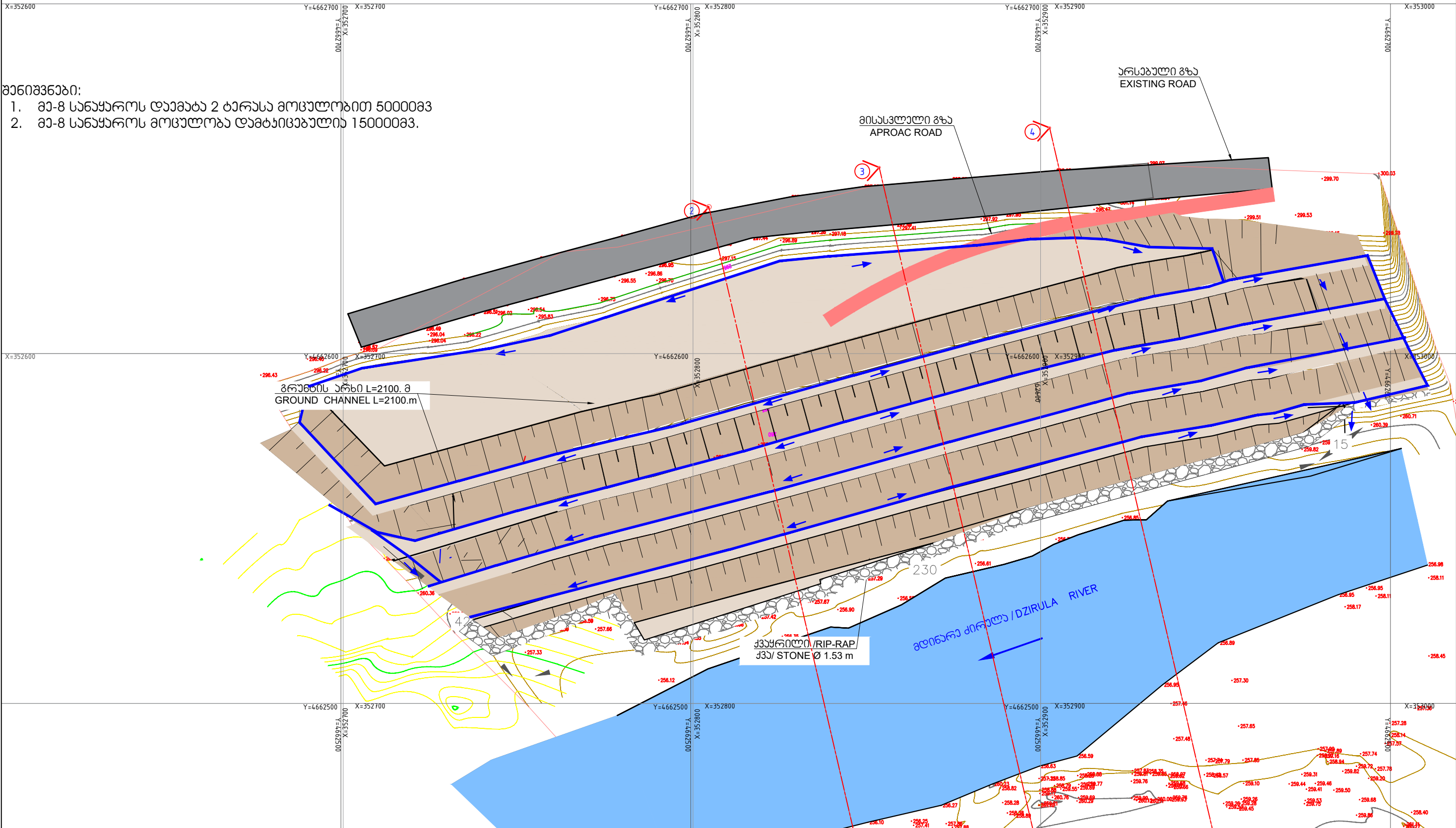
№8 საწყაროს სიტუაციური გეგმა
№8 Spoil Ground Plan



პა-
PK:
ფურცელი:
Page: 3/6

ნახაზი №:
DRAWING №:

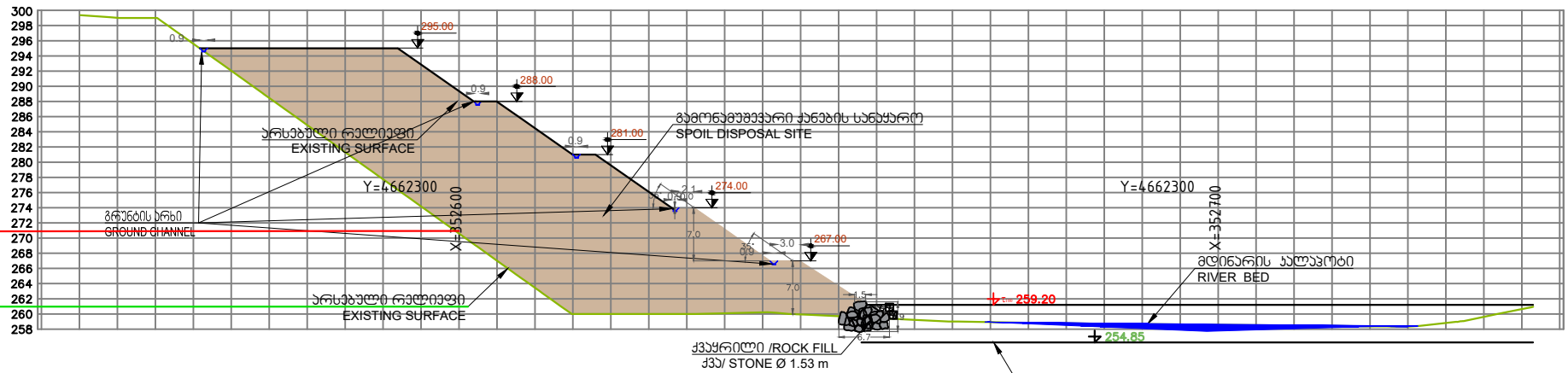
CRBC-C-RD-SGP-008-B

მასშტაბი:
SCALE:

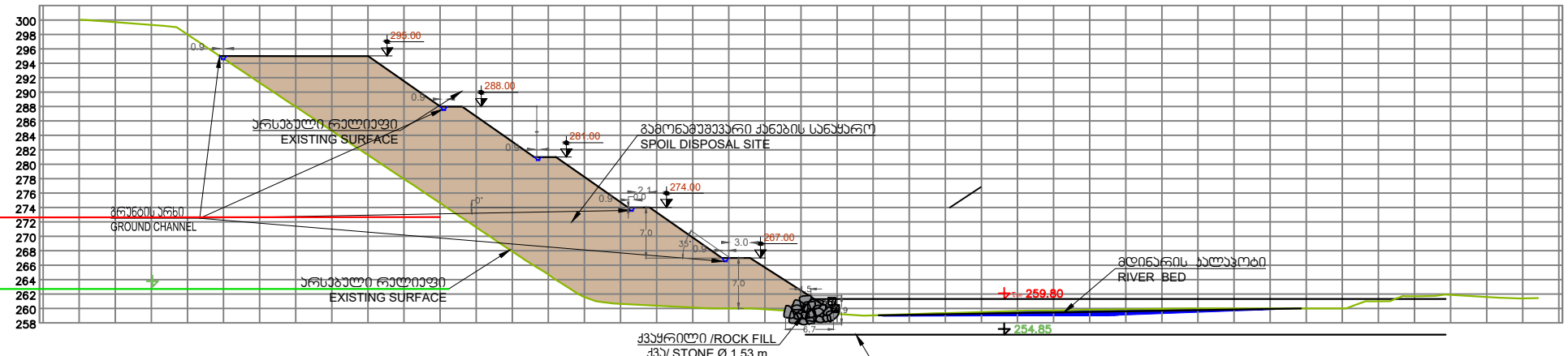


ღამაპატი : EMPLOYER :			პოტრაბორი: CONTRACTOR:			პროექტი: PROJECT :		
 საქართველოს ინფრასტრუქტურისა და გზოთა დარბაზის სამინისტროს საავტომობილო გზების ღაპარბამბები ROADS DEPARTMENT OF GEORGIA MINISTRY OF REGIONAL DEVELOPMENT AND INFRASTRUCTURE			 ჩინათის გზებისა ღა ბიღაბის პორპორაცია China Road And Bridge Corporation			ხაპი-უბისა-შორაპანი-არგვეტას მოღაპატი (გზაბაბილი -60) ლობი F3 CONTRACT: GTC/CW/ICB-02 KHEVI-UBISA-SHORAPANI-ARGVETA SECTION (E60 HIGHWAY ROUTE) LOT F3		
განბილა: REV:			განბილა: REV:			ნახაბის ღასაბლაბა: DRAWING TITLE:		
თარიღი: DATE:			თარიღი: DATE:			N#8 ბაბაბაბა N#8 GENERAL LAYOUT		
			ღაპროექტა: DESIGNED:			გამამოღა: CHECKED:		
						ნახაბი N#: DRAWING N#:		
						CRBC-C-RD-SGP-008-B		
						შა: შა: შა:		
						შა: შა: შა:		

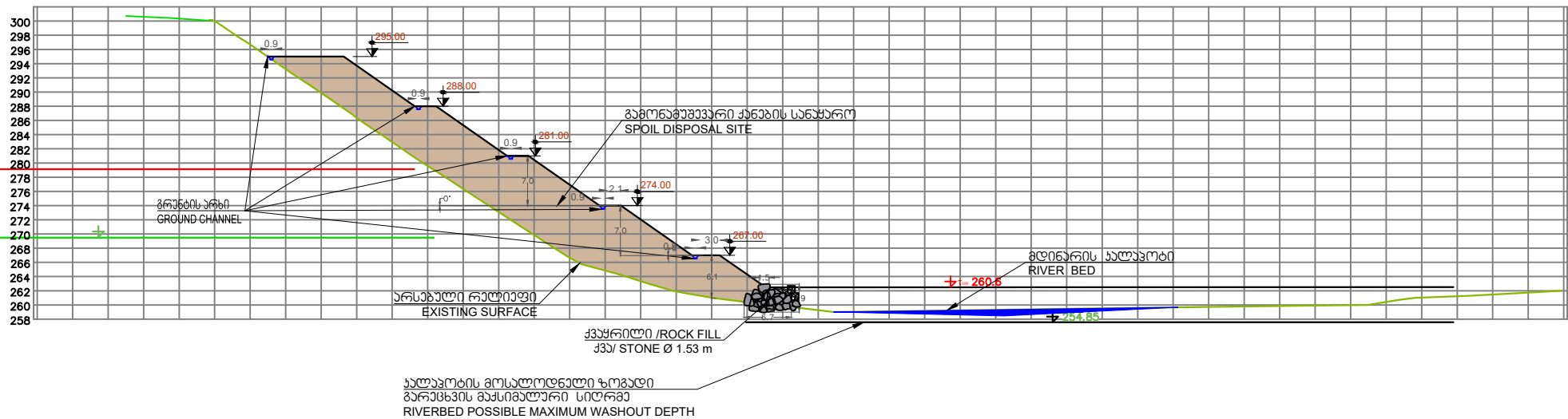
წილი: 1-1
SECTION: 1-1



წილი: 2-2
SECTION: 2-2



წილი: 3-3
SECTION: 3-3



დასავალი :
EMPLOYER :



საქართველოს ინფრასტრუქტურისა და
გზის მშენებლობის სამინისტროს
საავტომობილო გზების დეპარტამენტი
ROADS DEPARTMENT OF GEORGIA
MINISTRY OF REGIONAL DEVELOPMENT AND
INFRASTRUCTURE

პროექტორი:
CONTRACTOR:



ჩინეთის გზებისა და
ხიდების კორპორაცია
China Road And Bridge
Corporation

პროექტი:
PROJECT :

ხევი-უბისა-შორაპანი-არგვეტის მოსალოდნელი
(გზაპროექტი -60) ლოტი F3
CONTRACT: GTC/CW/ICB-02
KHEVI-UBISA-SHORAPANI-ARGVETA SECTION
(E60 HIGHWAY ROUTE) LOT F3

განმარტება:
REV:

თარიღი:
DATE:

განმარტება:
REV:

თარიღი:
DATE:

დაამუშავა:
DESIGNED:

გამოამუშავა:
CHECKED:

ნახაზის
დასახელება:
DRAWING TITLE:

№8 საავტომობილო გზის გზაპროექტი
№8 spoil ground Cross Section

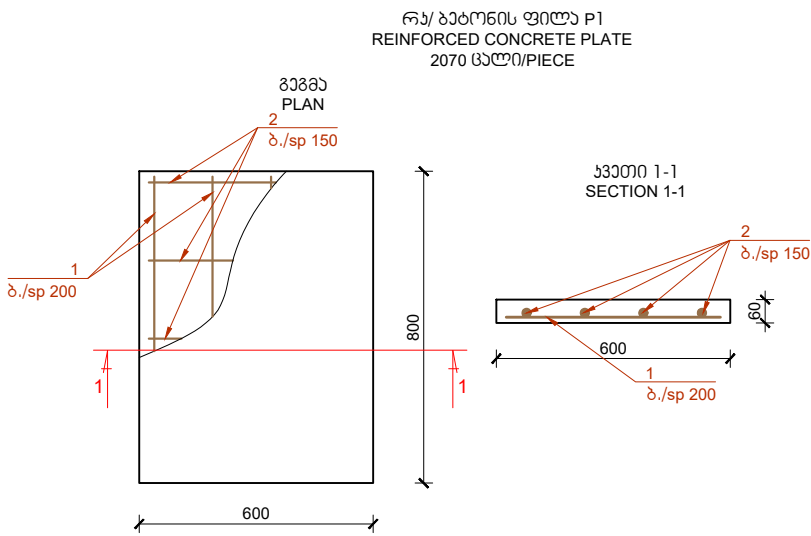
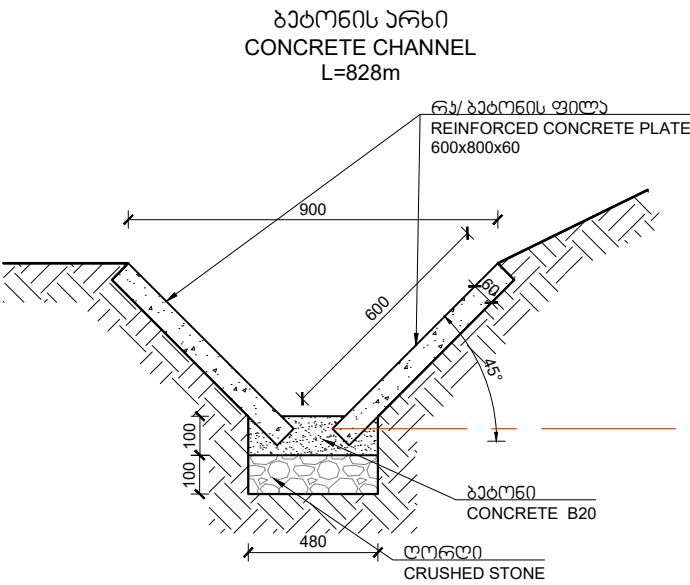
ნახაზი №:
DRAWING №:

CRBC-C-RD-SGP-008-B

პა-
PK:

ფურცელი:
Page: 5/6

მასშტაბი:
SCALE:



რკინაბეტონის ფილების ელემენტების სპეციფიკაცია Specification of Reinforced Concrete Plate Elements						
№	ესკიზი / Sketch	დასახელება / Name	რაოდენობა Quantity		წონა, კგ Weight, kg	
			1 ც / pcs	სულ total	1 ც / pcs	სულ total
		არხი L=828მ				
		P1		2070		
		დეტალები / Details				
1	550	Φ10 A400 L=550	4	8280	1.36	2809.82
2	750	Φ8 A240 L=750	4	8280	1.19	2452.95
		ჯამი / Sum				5262.77
		მასალები / materials				
		ბეტონი / concrete B15 , მ3/m3	0.03	59.62		
		მონოლითური საყრდენი				
		ბეტონი / concrete B15 , მ3/m3		39.74		
		ღორღი, მ3/Crushed stone m3		39.74		
		სულ:				
		Φ10 A400				2809.8
		Φ8 A240				2453.0
		ბეტონი / concrete B15 , მ3/m3		99.36		
		ღორღი, მ3/Crushed stone m3		39.74		

დაამუშავა :
EMPLOYER :



საქართველოს ინფრასტრუქტურისა და
კომუნალური განვითარების სამინისტროს
საავტომობილო გზების დეპარტამენტი
ROADS DEPARTMENT OF GEORGIA
MINISTRY OF REGIONAL DEVELOPMENT AND
INFRASTRUCTURE

განვიხილა: REV:	თარიღი: DATE:	

კონტრაქტორი: CONTRACTOR:		ჩინეთის გზებისა და ხიდების კორპორაცია China Road And Bridge Corporation	
განვიხილა: REV:	თარიღი: DATE:	დაამუშავა: DESIGNED:	შამოწმდა: CHECKED:

პროექტი: PROJECT :	ხევი-უბისა-შორაპანი-არგვეტას მოწყობა (გზატარავილი -60) ლოტი F3 CONTRACT: GTC/CW/ICB-02 KHEVI-UBISA-SHORAPANI-ARGVETA SECTION (E60 HIGHWAY ROUTE) LOT F3	
ნახაზის დასახელება: DRAWING TITLE:	ბეტონის არხი CONCRETE CHANNEL	გვ. Pk: ფურც. Page: 6/6
ნახაზი №: DRAWING N°:	CRBC-C-RD-SGP-008-B	მასშტაბი: SCALE: